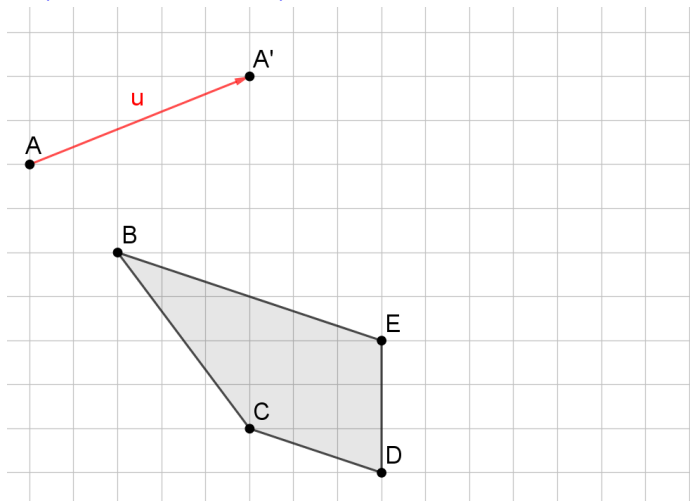


Construire l'image d'une figure par translation.

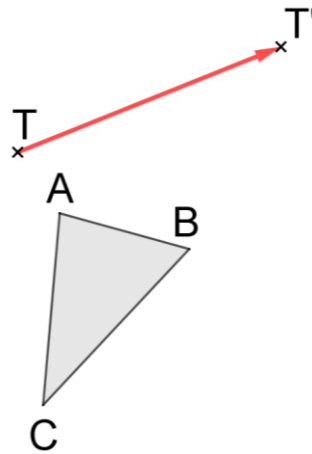
Méthode 1 : sur papier quadrillé

Soit la translation qui transforme A en A' schématisée par la flèche rouge. Construire l'image du quadrilatère $BCDE$ par cette translation.



Méthode 2 : sur papier blanc

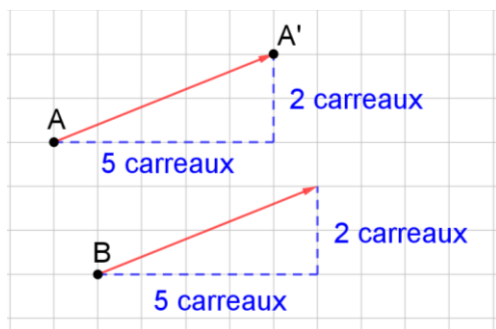
Soit la translation qui transforme T en T' schématisée par la flèche rouge. Construire l'image du triangle ABC par cette translation.



Correction méthode 1 :

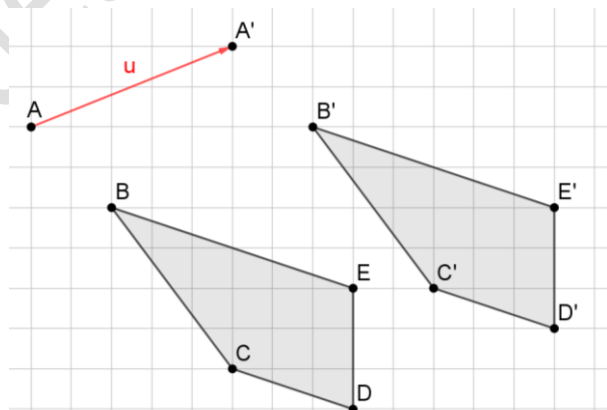
Étape 1 :

Pour construire l'image du point B , on « reproduit » la flèche rouge en plaçant son origine en B . Pour reproduire la flèche rouge, on peut s'aider du quadrillage.



Étape 2 :

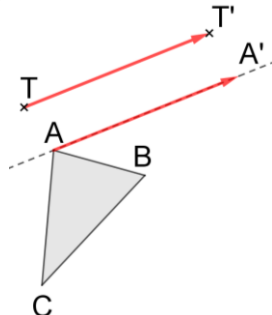
On obtient le point B' tel que les deux flèches rouges aient la même direction, le même sens et la même longueur. On refait de même pour les autres points et on obtient l'image $B'C'D'E'$ du quadrilatère $BCDE$ par la translation.



Correction méthode 2 :

Étape 1 :

Pour construire l'image du point A , on « reproduit » la flèche rouge en plaçant son origine en A . Pour reproduire la flèche rouge, on trace la parallèle à la flèche rouge passant par le point A .



Étape 2 :

On refait de même pour les autres points et on obtient l'image $A'B'C'$ du triangle ABC par la translation.

